

Serie Drenanti Architettonici



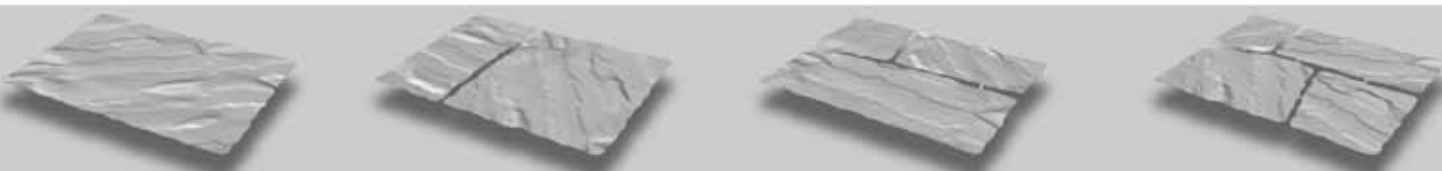
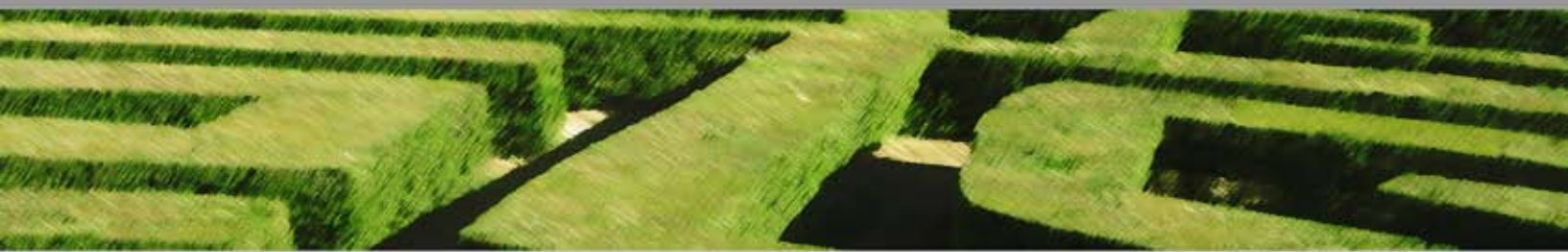
La capacità drenante è uno dei requisiti base per l'eco-compatibilità delle pavimentazione in masselli di calcestruzzo.

Dedalo e Carvedstone sono il risultato dello sviluppo dei nostri studi e della nostra esperienza per la realizzazione di un prodotto tecnicamente rispondente agli standard normativi europei, nazionali e regionali.

La sua texture ricercata permette di abbinare la tecnologia del prodotto ad ambientazioni architettonicamente raffinate.



finitura doppio strato



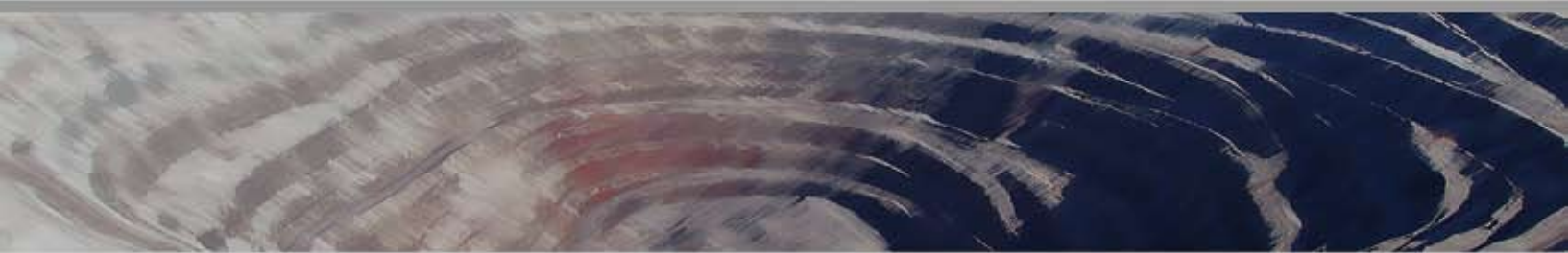
Dedalo e Carvedstone sono masselli in calcestruzzo doppio strato antiusura per pavimentazioni esterne rispondenti alla Normativa EN 1338 (marcatore CE).

Al fine di soddisfare la caratteristica di pavimentazione drenante, e quindi a fuga larga, si è dovuto progettare un nuovo sistema di incastri a scomparsa, tali da garantire sempre la massima autobolccanza possibile.

Con Dedalo e Carvedstone abbiamo raggiunto il punto più alto di incontro tra tecnica e compatibilità architettonica nel campo delle pavimentazioni esterne.



finitura doppio strato antichizzata



CARATTERISTICHE DEL MASSELLO			REQUISITI TECNICI		
Dimensioni del massello	mm	300 x 225	massello di calcestruzzo prefabbricato con strato di usura standard UNI EN 1338		
Spessore	mm	80	Impiego previsto	pavimenti autobloccanti drenanti	
Permeabilità della pavimentazione con riempimento delle fughe a sabbia	mm/h	49	Emissioni di amianto	nessun contenuto	
Permeabilità della pavimentazione con riempimento delle fughe a pietrisco 4/6	mm/h	70	Resistenza caratteristica a trazione indiretta per taglio	Mpa	≥3,6
Densità del calcestruzzo	kg/mc	2.200	Resistenza allo scivolamento/slittamento	sodd.	
Peso per mq	kg/mq	175	Durabilità: resistenza agli agenti atmosferici	B	Wa≤6
Quantità per mq	n° pezzi	14,80	Resistenza all'abrasione	H	≤23

Voce di Capitolato:

Pavimentazione realizzata con masselli in calcestruzzo per pavimentazioni drenanti autobloccanti esterne dello spessore nominale di mm 80 con finitura superficiale doppio strato formato da elementi aventi dimensioni 330x225 denominati Dedalo® e Carvedstone® di colore Mix Nevada e Mix Quarzite prodotti dalla MA.CE.VI. S.r.l. Tali masselli dovranno essere marcati CE attestante la conformità del prodotto alla Norma UNI EN 1338 e sottoposte ad autocontrollo. Tali masselli dovranno essere inoltre forniti da Azienda con Sistema di Qualità certificato da ente accreditato secondo le Norme ISO 9001:2000. I masselli saranno posati a secco su sottofondo in stabilizzato con caratteristiche drenanti e allettati con sabbia di origine alluvionale granulometria 0/6 mm nello spessore variabile di 3-5 cm e disposto secondo l'effetto estetico richiesto. Saranno opportunamente tagliati con taglierina a spacco tutti i masselli che non potranno essere inseriti integralmente in prossimità delle bordature. La pavimentazione realizzata sarà successivamente sigillata con ghiaino 4/7 mm. e successivamente compattata con apposita piastra vibrante.

Modularità



Colori disponibili



Mix Nevada

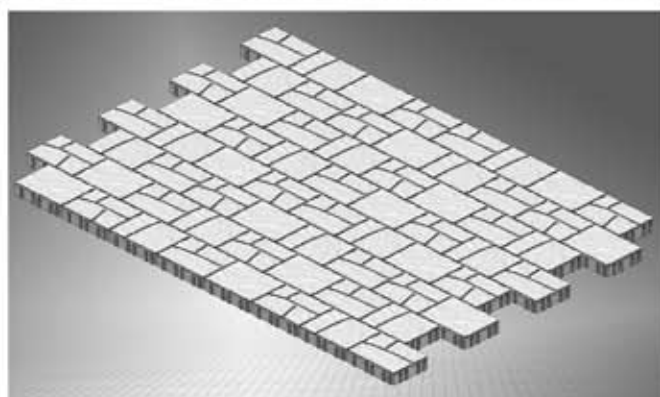
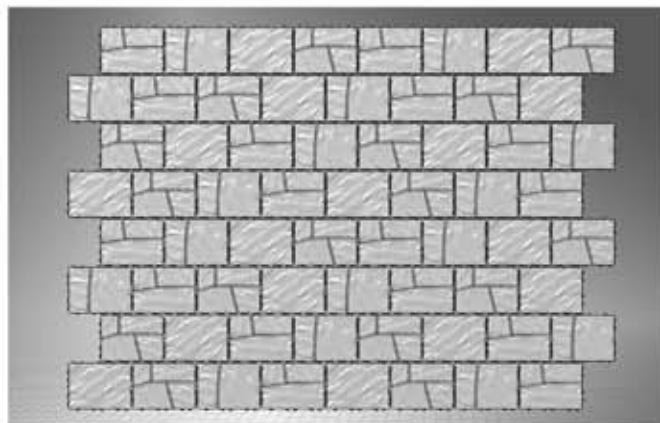


Mix Quarzite

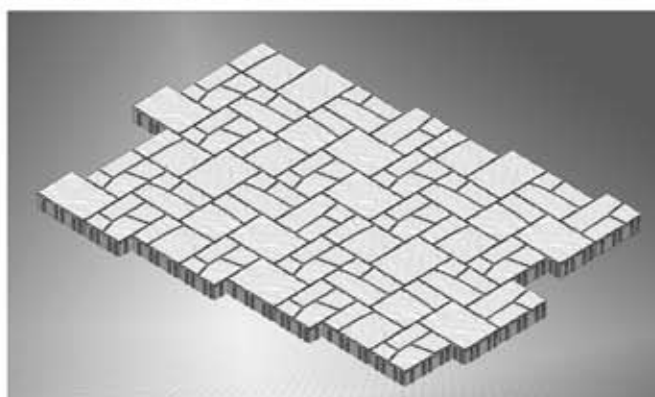
DRAIN HP
alta capacità
drenante



Schema di posa lineare



Schema di posa a spina



Sede e Stabilimento per la produzione di elementi modulari Vibrocompress.
Viale di Pesciola, 77 - Vicinaggio 52041 - Civitella in Val di Chiana (AR)
Tel. 0575441743/44 Fax. 0575441470
Info@maceviweb.com - www.maceviweb.com

